



XP05 MOTOR D40 PLUS F30D BREAKE MOTORE GM05 D40 CON FRENO F30D



Nominal displac.

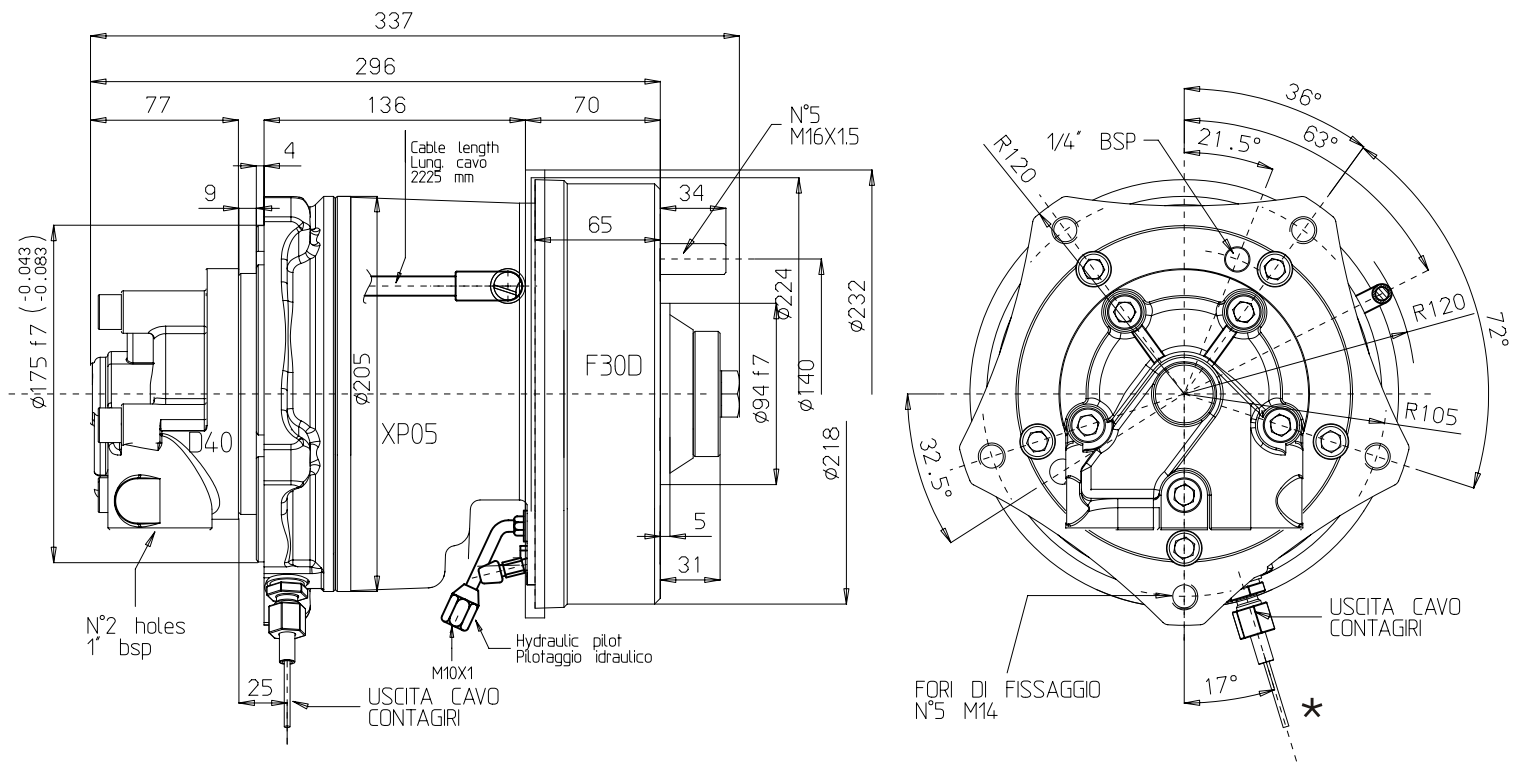
			75	90	115	150	200	220	250
Displacement	Cilindrata totale	cm ³ /rev	74	85	116	151	191	217	236
Spec. torque	Coppia specifica	Nm/bar	1.15	1.33	1.80	2.36	2.98	3.39	3.68
Spec. torque	Coppia specifica	lb.ft/psi	0.058	0.067	0.092	0.120	0.152	0.172	0.187
Press.rating	Pressione in continuo	bar	250	250	250	250	250	250	250
Peak press.	Pressione di picco	bar	450	450	400	350	350	350	350
Cont. speed	Velocità in continuo	rpm	800	800	700	650	650	600	550
Max. speed	Velocità massima	rpm	1200	1200	1200	1200	1200	1000	1000
Peak power	Potenza di picco	kW	55	55	55	55	55	55	55
Peak power	Potenza di picco	HP	74	74	74	74	74	74	74

Approximative unit weight	38	kg	Peso approssimativo dell'unità	38	kg
Motor casing oil capacity	1	lit	Capacità olio corpo motore	1	lit
Motor casing pressure	5	[bar] (peak)	Pressione in carcassa	5	[bar] (peak)
	1	[bar] (continuos)		1	[bar] (continuos)
Note:			Nota		
Continuos or overage working should be chosen in function of the required service lifetime (bearing leaftime)			La pressione continua o media di lavoro va determinata in funzione della vita del motore		

For higher pressure please consult SAI Tech. Dept.
Max speed to be revised according to distributor's and valves' flow capability

Per pressioni più elevate contattare l'Ufficio Tecnico SAI
velocità massima da adattare alla portata del distributore e delle valvole

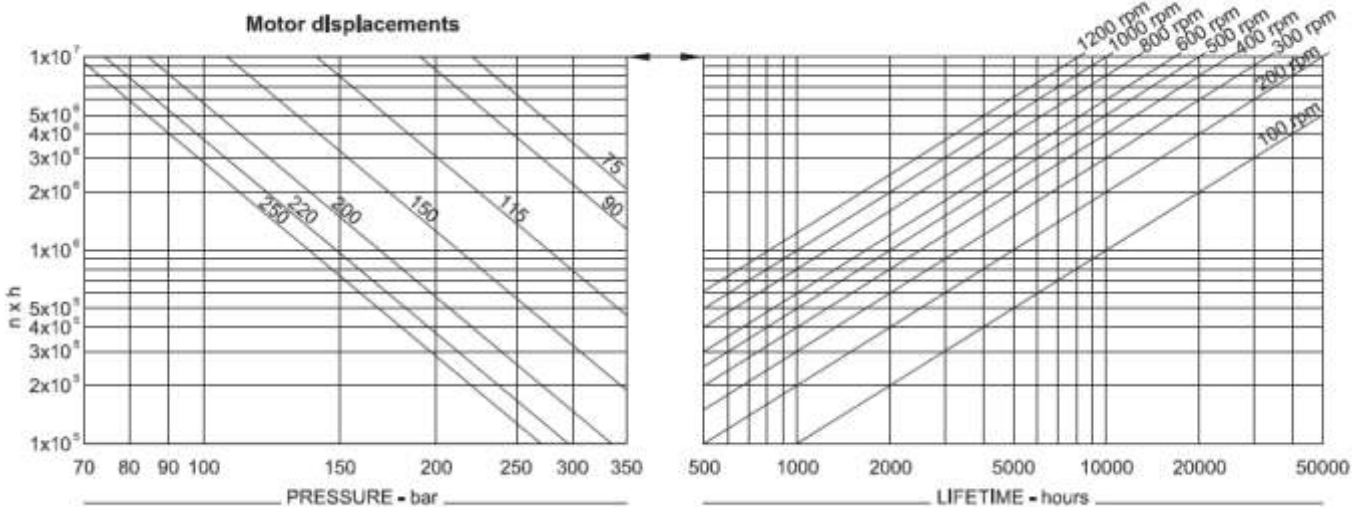
XP05 + F30D



* Sensore contagiri opzionale

BEARING LIFETIME

The graph refers to the motor with the optional roller bearings (option H) recommended for most applications. Note that the average lifetime of a bearing (B50 lifetime) is approximately 5 times the B10 lifetime.



F30D

Max.static braking torque
Max. coppia frenata statica

Nm 2000

The brake is supplied with cable (standard) for emergency/parking brake and with cylinder for dynamic brake.

Max. cylinder pressure
Max pressione nel cilindro

bar 100

Il freno è equipaggiato con cavo (standard) per freno di emergenza/parcheggio e cilindro idraulico per freno dinamico

Max. cable force
Max. tiro sul cavo

N 1800